

### מקרא

מגורים	צפון
תעוקה	צפון מערבי
מבנים ומסודות ציבור	צפון מזרחי
חריצת	מזרח
קרקע חקלאית	מזרח מערבי
חקלאי פתוח	מזרח מזרחי
שטח ציבורי פתוח	מזרח מערבי
דרך מאושרת	מזרח מזרחי
דרך לאו טיפול ט"פ	מזרח מערבי
מגורים ומסחר	מזרח מזרחי
מגורים מסחרי ותעוקה	מזרח מערבי
מסחרי ותעוקה	מזרח מזרחי
גבול מנגלות בניה	מזרח מערבי
הגדרות פיזיות	מזרח מזרחי
שיקום/התחייבות	מזרח מערבי
ארמית/תחומים לשימור	מזרח מזרחי
רצועה לתכנון	מזרח מערבי
גבול מסדרון תשתית ע"ל	מזרח מזרחי
גבול תחומים	מזרח מערבי
קו תחשיב מתח עליון	מזרח מזרחי
קו תחשיב מתח על	מזרח מערבי
קו עירוני	מזרח מזרחי
קו שבר גאולוגי	מזרח מערבי
ציר נוהל	מזרח מזרחי
טיילת	מזרח מערבי

## חוק התכנון והבנייה, התשנ"ה - 1965 תכנית מתאר מקומית

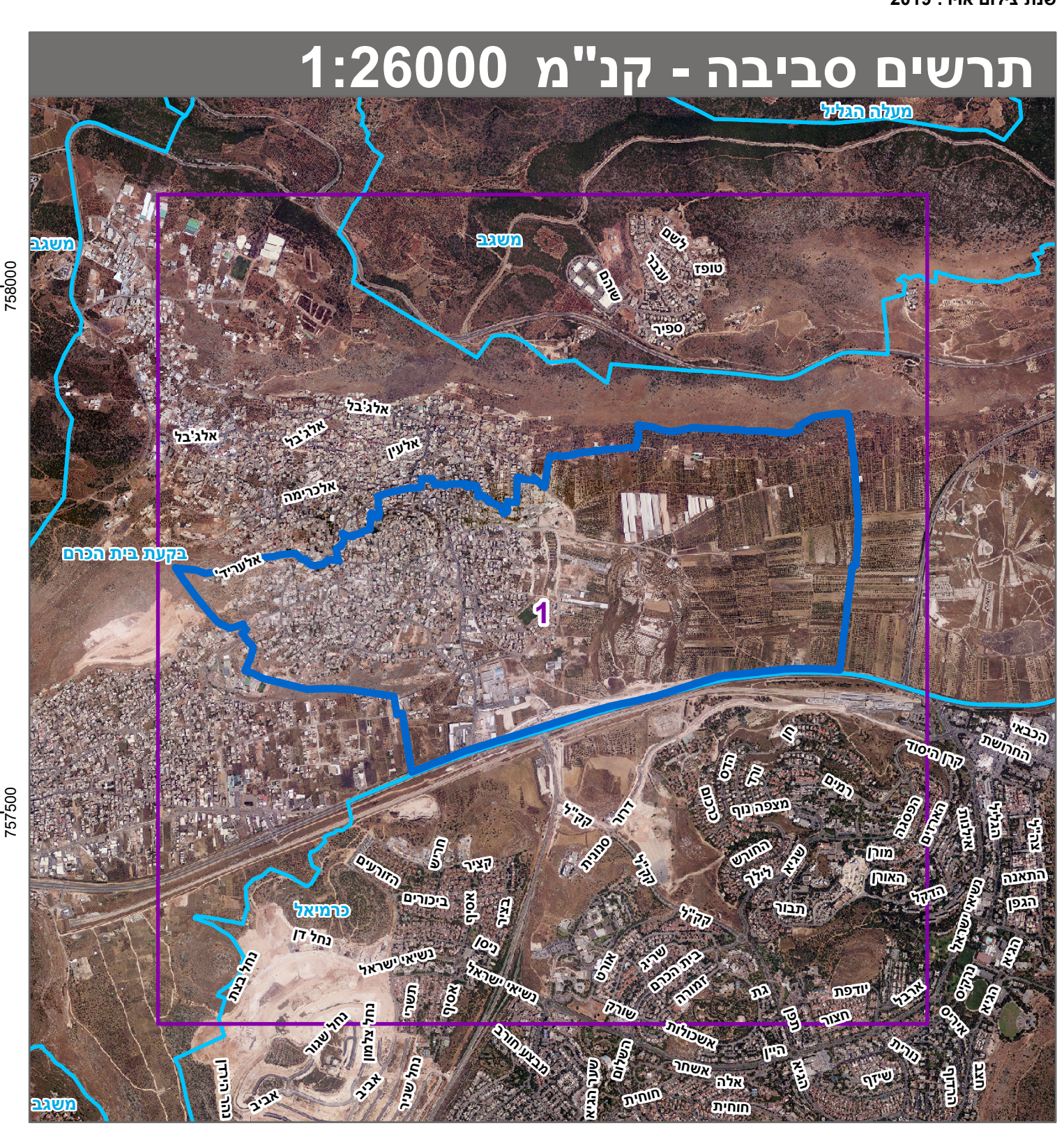
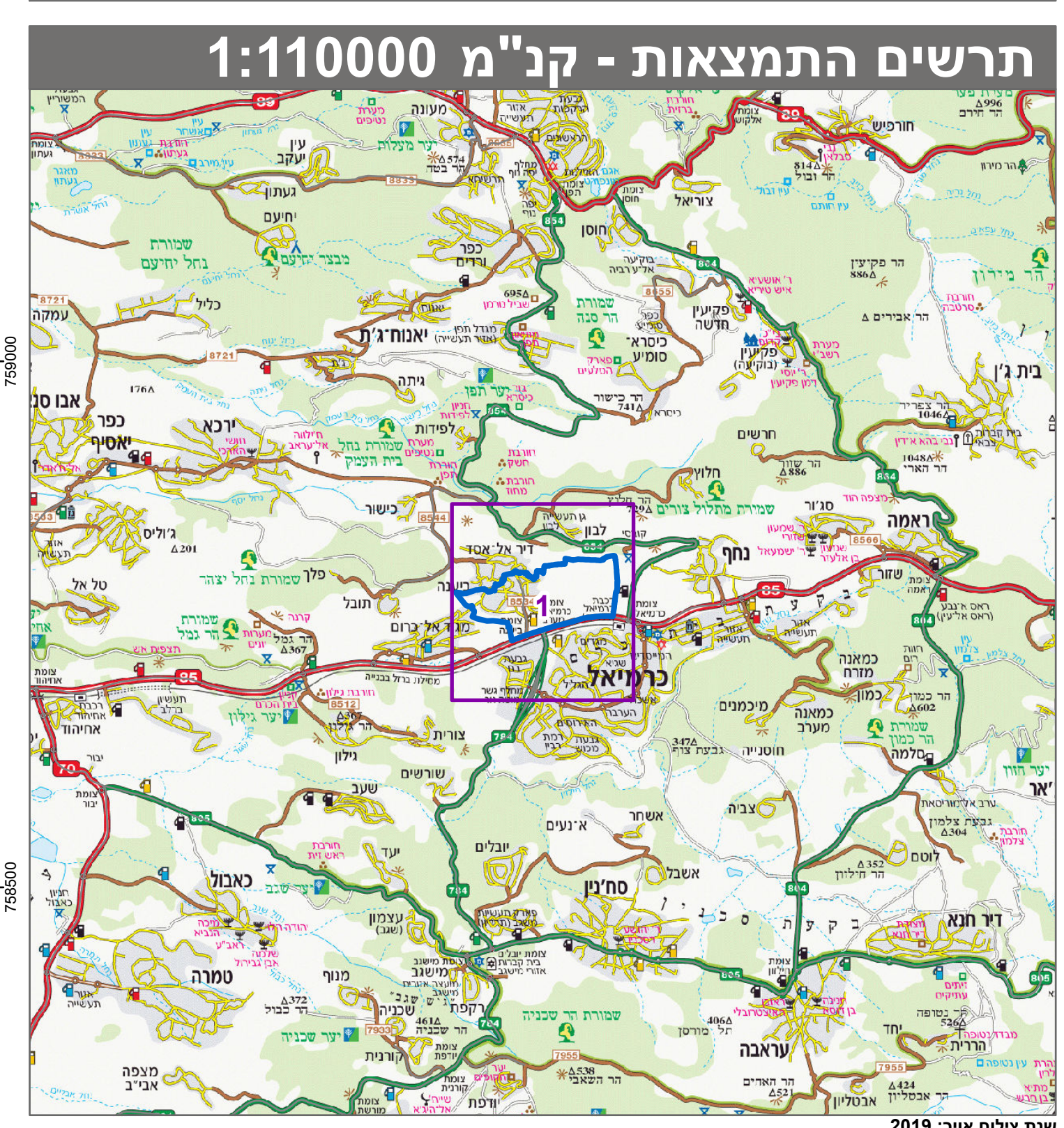
**מס' 260-0660704**

**תכנית מתאר בענה**

תשריט מצב מוצע		גיליון 1 מתוך 1
מחוז	צפון	
מרחב תכנון מקומי	בקעת בית הכרם	
רשות מקומית		
ישוב		
תכנית בסמכות איחוד וחלוקה	מחוזית	ללא איחוד וחלוקה
היתרים או הרשאות	תכנית שמכוחה לא ניתן להוציא היתרים או הרשאות	
מונה תדפיסי התשריט	23	
מועד הפקה	09/02/2022	17:04
שטח התכנית	3458.48 דונם	קנה מידה 1:5000

### אישורים בתכנית מס' 260-0660704

שמות*	ענדה לרמן תאגיד: לרמן אדריכלים ומתכנני ערים בע"מ
-------	---



### \* טבלת גושים וחלוקות

מספר גוש	חלק/כל הגוש	מספרי חלוקות בשלמותן	מספרי חלוקות בחלקיותן
20979-20982	כל הגוש		
18966-18981	כל הגוש		
18985			

\* הרשימה המלאה מפורטת בהוראות התכנית / בהודעה שפורסמה בעיתונות וברשומות הרני מצהיר בזאת כי המפה הטופוגרפית/המצבית המהווה רקע לתכנית זו, נערכה על ידי ביום 11.08.2018 והיא הוכנה לפי הוראות נוהל מבא"ת ובהתאם להוראות החוק ולתקנות המודדים שבתוקף. דיוק הקו המחול והקדסטרי: מדידה ברני גרפית גטני ברני מודד מוסמר 570 מספר רשיון חתימה תאריך שם המודד